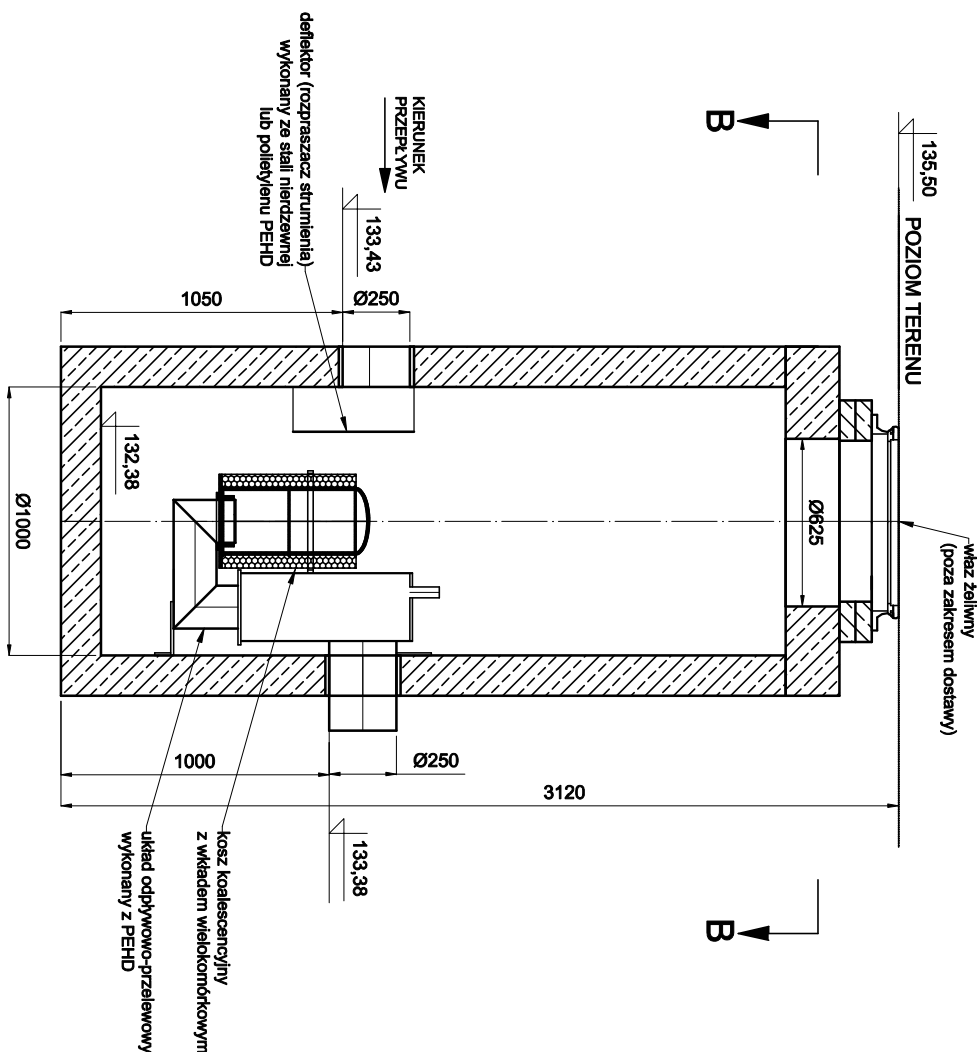
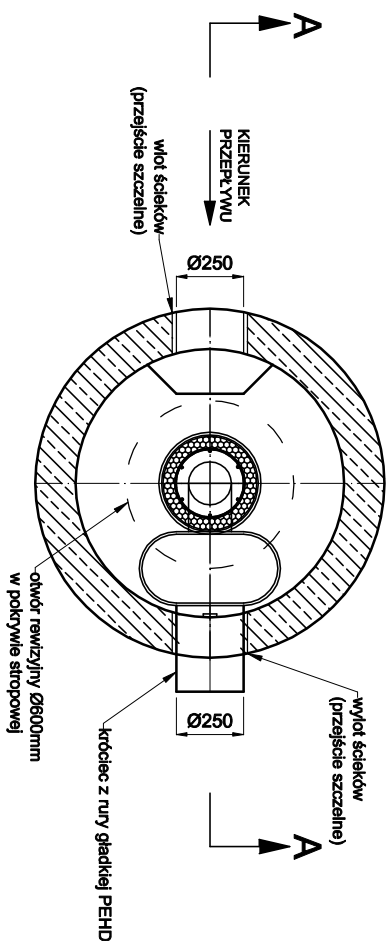


PRZEKRÓJ A-A



PRZEKRÓJ B-B



PARAMETRY TECHNICZNE

PARAMETRY TECHNICZNE			
OZNACZENIE PROJEKTOWE		SEP	
PRZEPŁYW NOMINALNY [l/s]		3	
PRZEPŁYW MAKSYMALNY [l/s]		30	
POJEMNOŚĆ GROMADZENIA OLEJU [l]		216	
POJEMNOŚĆ GROMADZENIA OSADU [l]		350	
PRZYŁĄCZA	ŚREDNICA	RODZAJ MAT.	RZĘDNA
WŁOT	250	PVC	133,43
WYŁOT	250	PVC	133,48
POZIOM TERENU		135,50	
SPECYFIKACJA WYKONANIA ZBIORNIKA			
KLASA WYTĘŻYMAŁOŚCI NA ŚCISKANIE		C35/45	
NASIĄKLWOŚĆ		<5%	
STOPIEŃ MROZODPORNOŚCI W WODZIE		F150	
STOPIEŃ WODOSZCZELNOŚCI		W8	
KLASYFIK. W ZAKRESIE REAKCJI NA OGIEŃ		A1	
STOPA ANTYPYROPOROWA		SZER./ŚREDN.	
(OPCJA)		WYSOKOŚĆ	
		*	
DODATKOWE UWAGI PROJEKTOWE:			
- Wymiary w [mm]			

UWAGI OGÓLNE

2. JAKOŚĆ ŚCIEKÓW NA ODPEŁNIENIE Z URZĄDZENIA SPEŁNIANIA WYMAGAŃIA POLSKIEGO PRAWA ORAZ ZHARMONIZOWANEJ NORMY PN-EN 858-1. DOKUMENTEM ODOBOWIOM SEPARATORA SUBST. ROPOPACHODNYCH NA BUDOWIE JEST DEKLARACJA WŁAŚCIWOŚCI UŻYTKOWYCH NA ZŁOŻONIE Z ZHARMONIZOWANĄ SPECYFIKACJĄ TECHNICZNĄ PN-EN 858-1, SEPARATOR POWINIEN BYĆ OZNAKOWANY CE.
3. URZĄDZENIE POWINNO BYĆ TRWAŁE OZNAKOWANE ZGODNIE Z PN-EN 858-1, W SPOSÓB UMÓŻLIWIĄCY LATWIA JEGO IDENTYFIKACJĘ. ZARÓWNO PRZED, JAK I PO INSTALACJI W GRUNCIE.

<p>PRZEDSIĘBIORSTWO INŻYNIERYJNO-USŁUGOWE INŻYNIERIA PRO-EKO SP. Z O.O. UL. STRAŻACKA 37, 43-382 BIELSKO-BIAŁA, tel. 531 484 404</p>		<p>INŻYNIERIA</p>	
<p>NAZWA OBIEKTU BUDOWANEGO: BUDOWA PUNKTU SELEKTYWNEGO ZBIERANIA ODPADÓW KOMUNALNYCH W MIEJSCOWOŚCI KOZIŁCIE, GMINA GAWORZYCE</p>		<p>INŻYNIERIA</p>	
<p>ADRES: 59-180 Koźlice; jednostka ewidencyjna: Gaworzyce; obręb 0006 Koźlice; działka ewid. nr 529</p>		<p>PRO-EKO</p>	
<p>INWESTOR: Związek Gmin Zagłębia Miedziowego ul. Mała 1; 59-100 Polkowice</p>		<p>data 14.09.2021</p>	
<p>TEMAT RYSUNKU: SEPARATOR SUBSTANCJI ROPOPOCHODNYCH ZINTEGROWANY Z OSADNIKIEM</p>		<p>skala 1:20</p>	
<p>projektował: mgr inż. Jacek Wojna nr upr.: SLK6394/PWBS/16 w specjalności Instalacji sanitarnych do projektowania bez ograniczeń</p>		<p>stanium PB</p>	
<p>sprawił: mgr inż. Jędrzej Sordawiczny nr upr.: SLK6341/PWBS/16 w specjalności Instalacji sanitarnych do projektowania bez ograniczeń</p>		<p>rys./nr PT-S-07</p>	
<p>opracował: Wojciech Cwajna</p>		<p>branża: Sanitarna</p>	
<p>WSZELKIE PRAWA ZASTRZEŻONE</p>			